

Beobank Mobile

Les relevés électroniques

FRAUDE / PHISHING



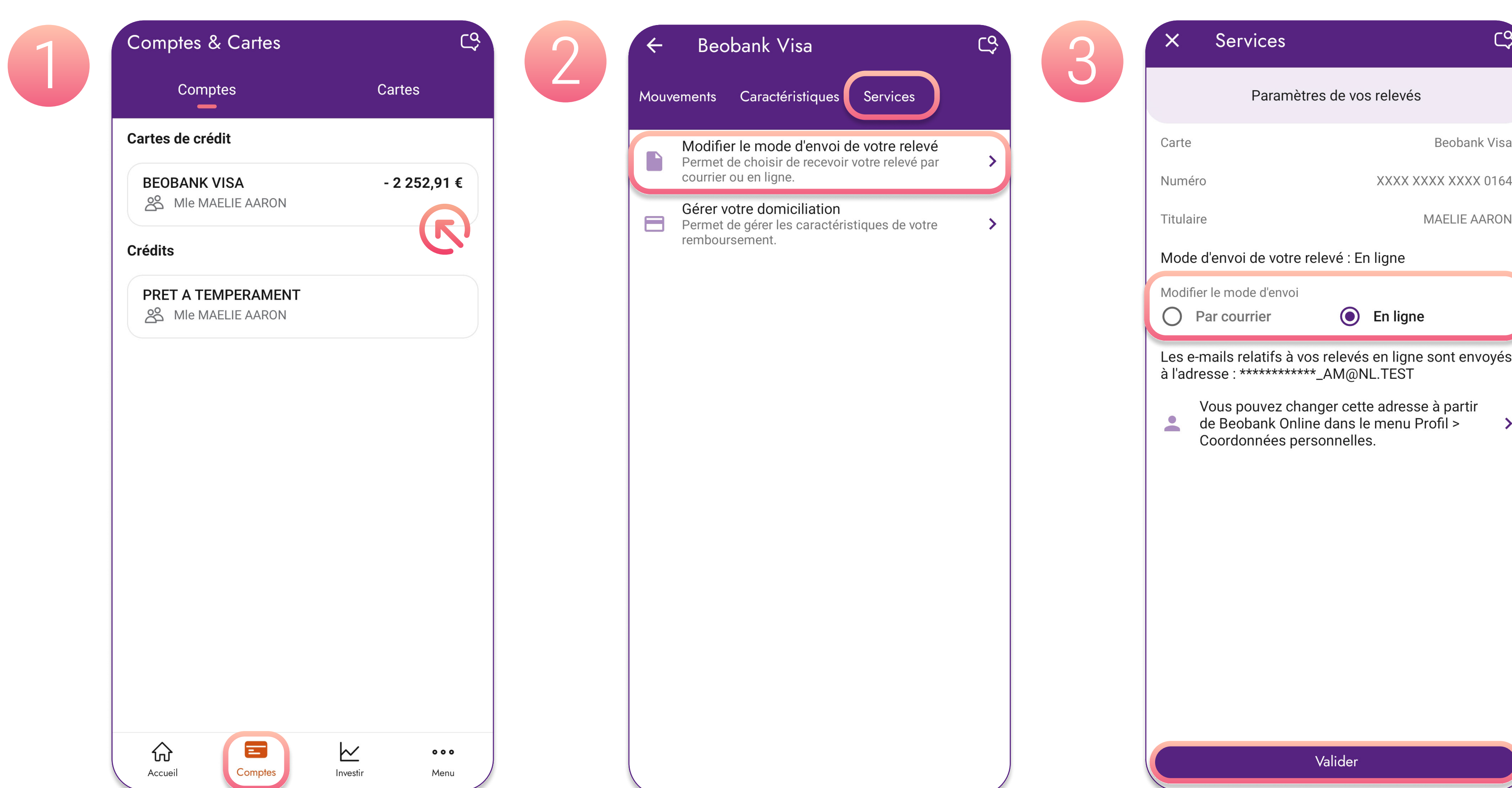
Pour des raisons de sécurité, nous vous recommandons vivement de taper **directement** le nom exact du site **www.beobank.be** dans la barre d'adresse pour accéder à vos comptes via Beobank Online. Sauvegardez ce site dans vos favoris.

Ne communiquez **jamais** votre code bancaire, mot de passe par téléphone, e-mail, sms ou sur les réseaux sociaux. Beobank ne vous les demandera jamais de cette façon.

Vous trouverez plus de conseils et exemples sur www.beobank.be.

Activer/désactiver les relevés en ligne

Carte de crédit

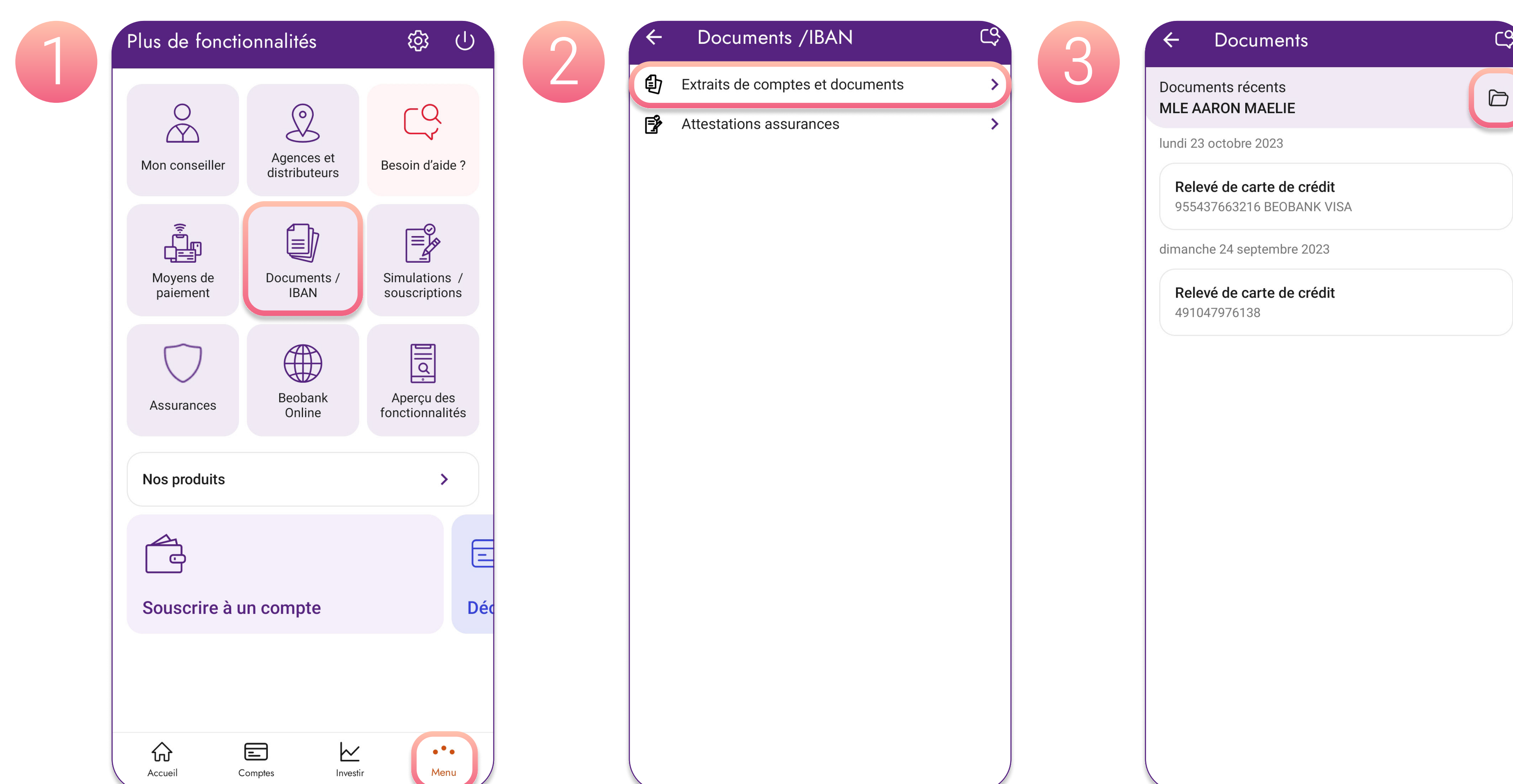



1. Cliquez sur l'onglet '**Comptes**' puis sur votre carte de crédit.
2. Sélectionnez l'onglet '**Services**' puis cliquez sur '**Modifier le mode d'envoi de votre relevé**'.
3. Choisissez le mode d'envoi de vos relevés (par courrier ou en ligne) et cliquez sur '**Valider**'.

Comptes

L'activation et la désactivation des relevés électronique n'est pas encore disponible pour les comptes via l'application. Accédez à Beobank Online via l'onglet Menu > Beobank Online.

Consulter les relevés en ligne



1. Cliquez sur l'onglet '**Menu**' puis sur '**Documents/IBAN**'.
2. Sélectionnez l'onglet '**Extraits de comptes et documents**'.
3. Par défaut s'affichent les documents les plus récents. Pour obtenir l'ensemble des relevés disponibles, cliquez sur l'icône  et choisissez '**Extraits de compte**'.

! L'historique des relevés se met en place à partir du moment de l'activation et ce, pour une période de 10 ans.

! Les relevés des cartes de crédit PRO sont uniquement disponible en version papier via Atos (macarte.be)