

INVESTISSEMENTS

Communication à caractère promotionnel
éditée par Beobank NV/SA

Beobank Funds

Votre nouvelle stratégie
d'investissement



beobank
Vous êtes bien entouré

INVESTIR, c'est faire les bons choix

La gestion du capital prend du temps, nécessite de l'expertise et des moyens adaptés. Pour saisir des opportunités intéressantes offertes par les marchés financiers, malgré l'actualité des marchés, les fortes fluctuations, et la diversité des supports à disposition, Beobank vous propose des solutions simples et lisibles adaptées à votre profil pour optimiser votre épargne.



NOTRE RÉPONSE

Pour répondre à vos besoins dans un environnement de plus en plus complexe, Beobank vous propose, en tant que promoteur, **6 compartiments d'investissement au sein de la SICAV de droit luxembourgeois Beobank Funds** :

- **Beobank Funds - Beobank Conservative Strategy Fund**
- **Beobank Funds - Beobank Defensive Strategy Fund**
- **Beobank Funds - Beobank Balanced Strategy Fund**
- **Beobank Funds - Beobank Growth Strategy Fund**
- **Beobank Funds - Beobank Dynamic Strategy Fund**
- **Beobank Funds - Beobank Full Equities Strategy Fund**

Ces compartiments ont une structure de fonds de fonds. Ils sont investis dans des actifs rigoureusement sélectionnés selon une allocation stratégique fixe, rebalancée mensuellement.

Ce sont des produits financiers qui promeuvent certaines caractéristiques environnementales et sociales au sens de l'Article 8 du règlement européen Sustainable Finance Disclosure Regulation (EU) 2019/2088 (SFDR).

Pour atteindre leur objectif de gestion, les compartiments seront investis en parts ou actions d'OPCVM (Organismes de Placement Collectifs en Valeurs Mobilières) et d'ETFs (Exchange Traded Funds) relevant de la directive européenne 2009/65/CE eux-mêmes investis et/ou exposés aux marchés de taux, d'actions et devises.

STRATÉGIE d'investissement

Pour la sélection des sous-jacents, Beobank recommande de manière mensuelle une allocation ainsi qu'une sélection d'OPCVM à La Française Asset Management. Pour ce faire, Beobank s'appuie sur une large gamme de fonds de 10 gestionnaires d'actifs soigneusement sélectionnés : Amundi, Franklin Templeton Investments, Fidelity, Schroders, BlackRock, JP Morgan, La Française, Carmignac, Invesco et Robeco.

En tant que société de gestion, La Française Asset Management s'assure d'atteindre l'objectif d'investissement des compartiments et respecte la politique d'exclusion de Beobank, disponible sur le site internet <https://www.beobank.be/fr/particulier/esg-invest>.

Afin de promouvoir certaines caractéristiques environnementales et sociales et en plus de la mise en place des exclusions définies par Beobank, La Française Asset Management attribue une note ESG à chacun des OPCVM sélectionnées via un processus de « transparence ». Les portefeuilles des OPCVM sont ainsi étudiés ligne par ligne.

* La décision d'investir dans les OPCVM devrait tenir compte de toutes les caractéristiques et de tous les objectifs des OPCVM en question.

Processus d'investissement en 4 ÉTAPES

Beobank a désigné La Française Asset Management, société sous droit français, comme société de gestion des compartiments. Pour la gestion de ceux-ci, la société de gestion met en oeuvre une gestion discrétionnaire en 4 étapes :

1 Mise en place de l'allocation stratégique :

Sur base d'une analyse quantitative (sensibilité des performances aux facteurs de marchés,...) et d'une analyse qualitative (processus de gestion, analyse des équipes de gestion,...), l'allocation stratégique d'actifs est déterminée. Elle sera revue de manière mensuelle.

2 Recommandation Beobank :

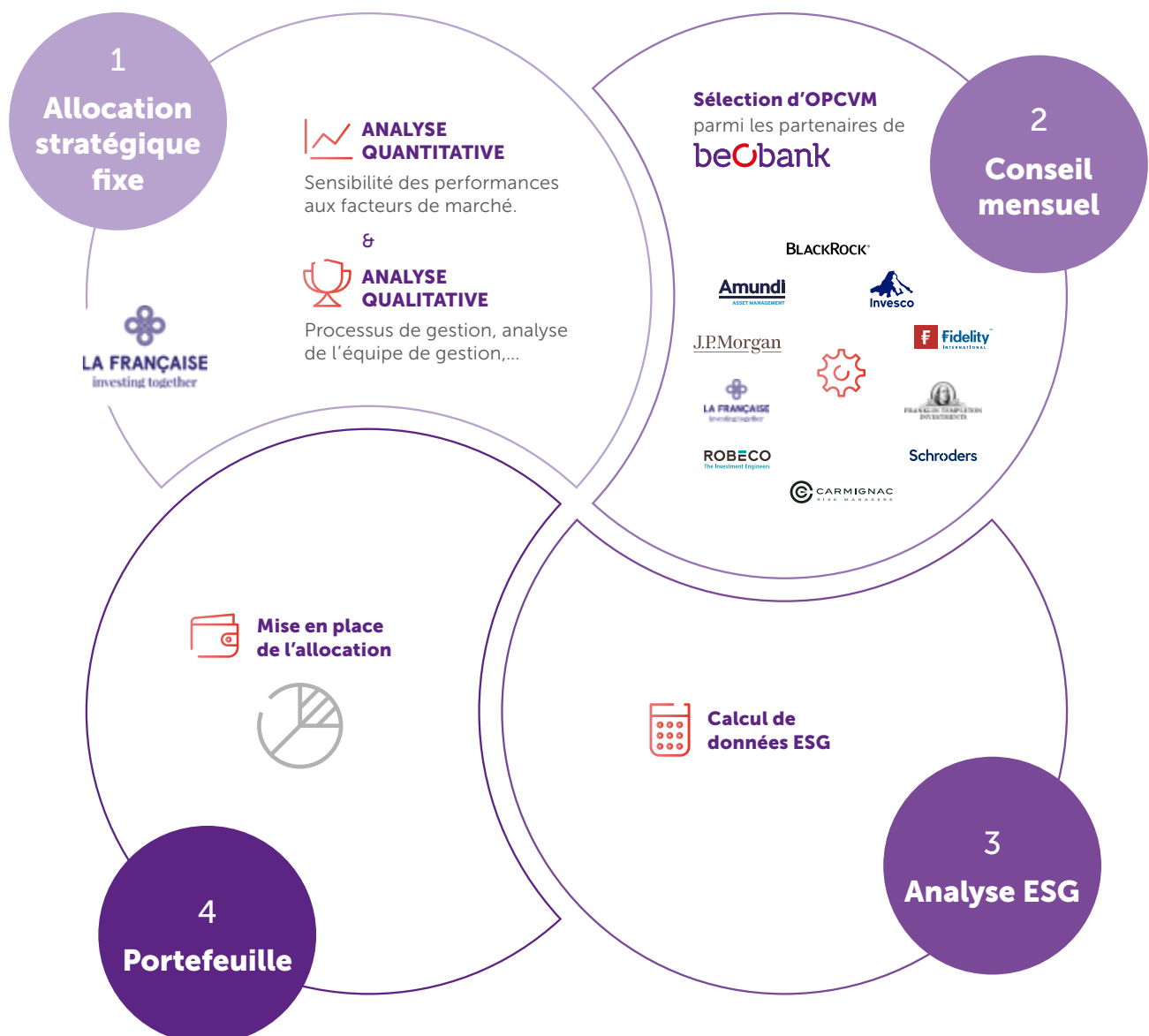
Beobank envoie chaque mois une liste d'OPCVM gérés par ses partenaires et dans lesquels il conviendrait d'investir.

3 Analyse ESG :

Au travers d'un processus transparent, les données ESG de chaque fonds sous-jacent des compartiments sont calculées et un score ESG est attribué à chaque fonds sous-jacent.

4 Construction de portefeuille :

La société de gestion prend en compte les conseils fournis par Beobank dans la mise en place de l'allocation pour atteindre l'objectif des compartiments.



Beobank Funds VOUS OFFRE

- Une exposition aux marchés internationaux
- Un placement dans des compartiments répartis entre plusieurs classes d'actifs
- Le choix d'un compartiment adapté à votre profil d'investisseur
- Une gestion active
- Des sous-jacents filtrés préalablement selon des critères ESG
- Un rapport trimestriel détaillé

Il convient de garder à l'esprit que les placements financiers comportent des risques :

- Capital non garanti : le souscripteur peut perdre tout ou partie de son investissement initial.
- Gestion discrétionnaire : il est possible que le compartiment ne soit pas investi à un moment donné dans les véhicules

les plus performants. Les variations des cours peuvent impacter la valeur nette d'inventaire (VNI).

- Devises : exposition globale, les taux de change peuvent impacter la performance, la devise de référence étant l'euro.

Vous trouverez une description détaillée des risques dans le prospectus.

Descriptif des risques non pris en compte dans le calcul de l'échelle SRI :

- Risque de crédit : le Fonds peut investir dans des titres de créance. Il existe un risque pouvant résulter de la dégradation de signature ou du défaut de paiement de l'émetteur. La probabilité d'un tel événement dépendra de la solvabilité de l'émetteur.
- Risque de perte en capital : L'investisseur est averti que son capital n'est pas garanti et peut donc ne pas lui être restitué.
- Risque de liquidité : Il représente le risque qu'un marché financier, lorsque les volumes d'échange sont faibles ou en cas de tension sur ce marché, ne puisse absorber les volumes de ventes (ou d'achats) sans faire baisser (ou monter) significativement le prix des actifs.

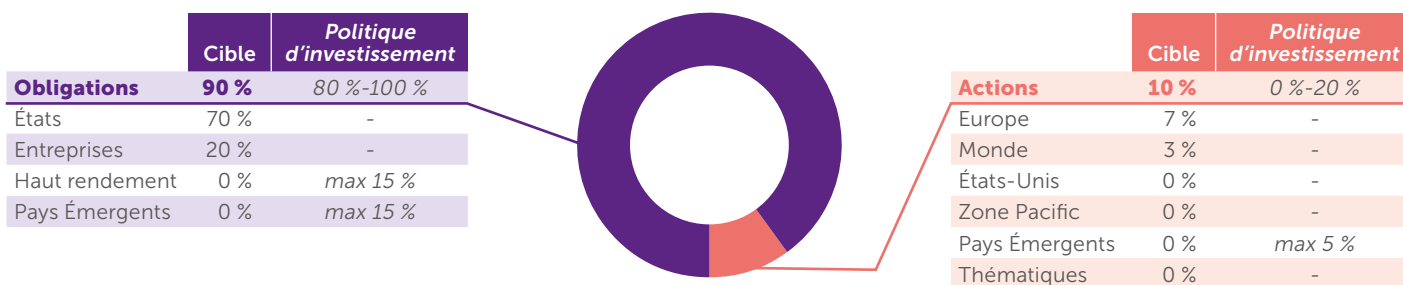
UN INVESTISSEMENT ADAPTÉ à votre profil d'investisseur

Au travers de ces 6 compartiments, la SICAV Beobank Funds, offre à chaque investisseur un support adapté à ses besoins et son niveau d'aversion aux risques.

Le poids alloué à chaque classe d'actifs dépendra du profil du compartiment. Au fil du temps, la société de gestion veillera à respecter les répartitions entre les différentes classes d'actifs afin de rester en adéquation avec le profil de risque de l'investisseur déterminé lors de sa souscription.

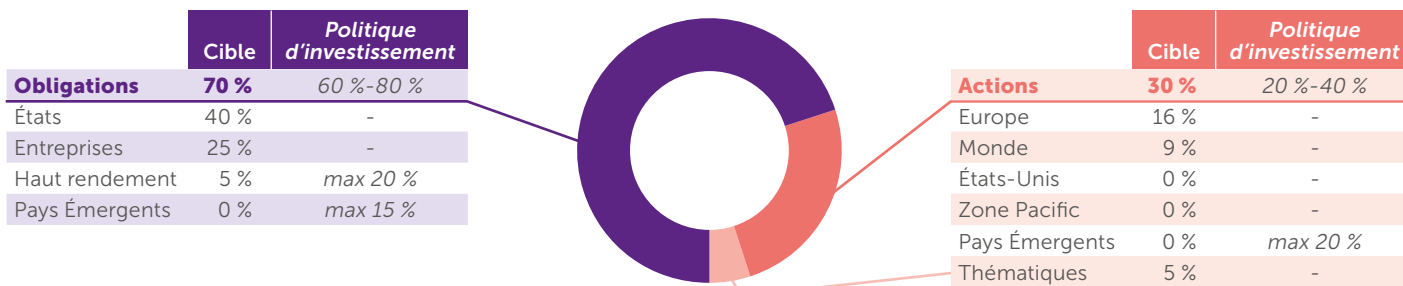
Ci-dessous, les allocations cibles des différents profils qui seront visées par le gestionnaire de portefeuille. Ces allocations ne sont pas garanties et sont susceptibles d'évoluer selon le comportement des marchés et entre les ré-allocations mensuelles.

Beobank Funds - Beobank Conservative Strategy Fund



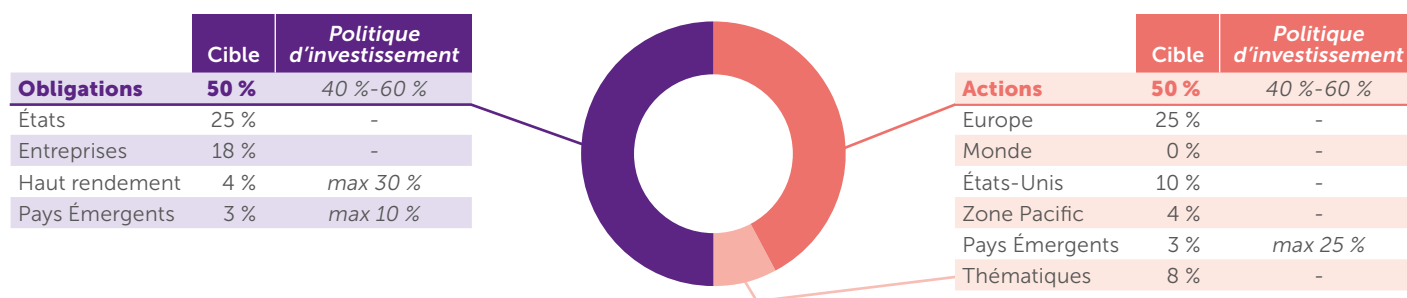
Indice de référence : 70 % Bloomberg EuroAgg Treasury Global + 20 % Barclays Euro Aggregate Corporate + 7 % MSCI Europe NR EUR + 3 % MSCI World NR EUR

Beobank Funds - Beobank Defensive Strategy Fund



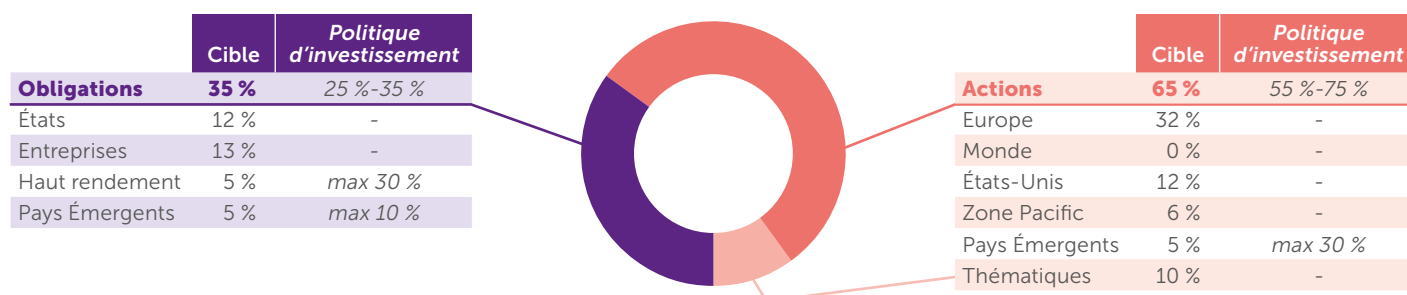
Indice de référence : 40 % Bloomberg EuroAgg Treasury Global + 16 % MSCI Europe NR EUR + 9 % MSCI World NR EUR + 5 % MSCI World/Real Estate NR USD + 5 % Barclays Pan Euro High Yield TR USD + 25 % Barclays Euro Aggregate Corporate

Beobank Funds - Beobank Balanced Strategy Fund



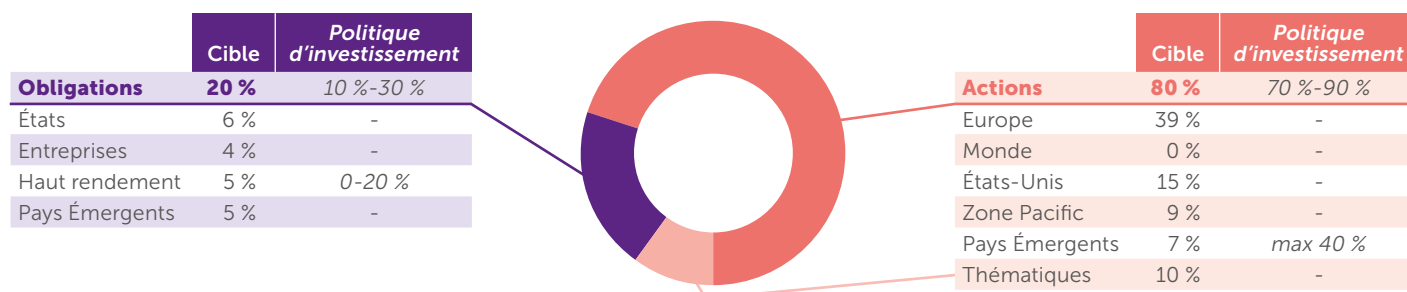
Indice de référence : 25 % Bloomberg EuroAgg Treasury Global + 25 % MSCI Europe NR EUR + 18 % Barclays Euro Aggregate Corporate + 10 % MSCI USA NR EUR + 8 % MSCI World/ Real Estate NR USD + 4 % Barclays Pan Euro High Yield TR USD + 4 % MSCI Pacific NR USD + 3 % MSCI EM GR EUR + 3 % JP Morgan GBI-EM Global Diversified Composite Unhedged EUR

Beobank Funds - Beobank Growth Strategy Fund



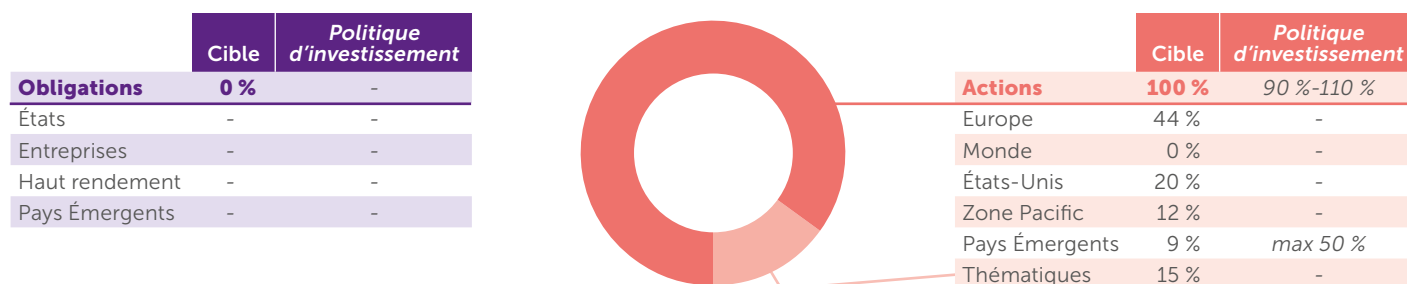
Indice de référence : 32 % MSCI Europe NR EUR + 13 % Barclays Euro Aggregate Corporate + 12 % MSCI USA NR EUR + 12 % Bloomberg Euroagg Treasury Global + 10 % MSCI World/Real Estate NR USD + 6 % MSCI Pacific NR USD + 5 % Barclays Pan Euro High Yield TR USD + 5 % MSCI EM GR EUR + 5 % J.P. Morgan GBI-EM Global Diversified Composite Unhedged EUR

Beobank Funds - Beobank Dynamic Strategy Fund



Indice de référence : 39 % MSCI Europe NR EUR + 10 % MSCI World/Real Estate NR USD + 4 % Barclays Euro Aggregate Corporate + 15 % MSCI USA NR EUR + 6 % Bloomberg EuroAgg Treasury Total return Index value unhedged EUR + 9 % MSCI Pacific NR USD + 5 % Barclays Pan Euro High Yield TR USD + 7 % MSCI EM GR EUR + 5 % J.P. Morgan GBI-EM Global Diversified Composite Unhedged EUR

Beobank Funds - Beobank Full Equities Strategy Fund



Indice de référence : 44 % MSCI Europe NR EUR + 15 % MSCI World/Real Estate NR USD + 20 % MSCI USA NR EUR + 9 % MSCI EM GR EUR + 12 % MSCI Pacific NR USD

Prenez contact avec votre conseiller Beobank.

Il vous aidera à établir votre profil investisseur et déterminera le compartiment qui vous convient le mieux.

LES CARACTÉRISTIQUES TECHNIQUES

Objectif d'investissement

Les compartiments ont pour objectif de délivrer sur l'horizon de placement recommandé de 5 ans, une performance nette de frais supérieure à celle de l'indicateur de référence composite en investissant dans un portefeuille d'OPCVM (Organismes de Placement Collectifs en Valeurs Mobilières) et d'ETFs (Exchange Traded Funds sont des fonds cotés en bourse qui reproduisent généralement un indice d'actions ou d'obligations) exposés aux marchés de taux et d'actions.

Type d'investissement

Compartiments à durée illimitée de SICAV BEOBANK FUNDS.

Types d'actions

Les actions sont des actions de distribution (Classe A) et de capitalisation (Classe B). Les revenus générés par les actions de classe A sont distribués annuellement. Les plus-values nettes réalisées par les actions de classe A feront l'objet d'une capitalisation (totale ou partielle) et/ou d'une distribution (totale ou partielle) et/ou d'un report (total ou partiel) sur décision de la société de gestion.

Codes ISIN

- Beobank Funds - Beobank Conservative Strategy Fund Distribution (A) : LU2098169977 / Capitalisation (B) : LU2098169894
- Beobank Funds - Beobank Defensive Strategy Fund Distribution (A) : LU2098170124 / Capitalisation (B) : LU2098170041
- Beobank Funds - Beobank Balanced Strategy Fund Distribution (A) : LU2098169621 / Capitalisation (B) : LU2098169548
- Beobank Funds - Beobank Growth Strategy Fund Distribution (A) : LU2098170637 / Capitalisation (B) : LU2098170553
- Beobank Funds - Beobank Dynamic Strategy Fund Distribution (A) : LU2592623305 / Capitalisation (B) : LU2592623214

- Beobank Funds - Beobank Full Equities Strategy Fund Distribution (A) : LU2596447719 / Capitalisation (B) : LU2596447636

Société de gestion :

La Française Asset Management, société sous droit français

Devise : EUR (euro)

Date de lancement : 27/04/2020 et 04/07/2023¹

Valeur nette d'inventaire

La valeur nette d'inventaire (VNI) est calculée chaque jour ouvrable bancaire au Luxembourg. La VNI est publiée sur Fundinfo.com et peut être consultée au siège de la société.

Droit applicable : Luxembourg

Swing pricing² : pas d'application

Service financier :

CACEIS Belgium S.A., Avenue du Port 86C, 1000 Bruxelles, Belgique

Montant minimum chez Beobank : 50 EUR

Frais

Frais d'entrée chez Beobank : 3,00 %

Frais de gestion et autres frais administratif et d'exploitation

Exprimé en pourcentage maximum de la valeur de votre investissement par an. Cette estimation se base sur les coûts réels au cours de l'année dernière.

- Beobank Funds - Beobank Conservative Strategy Fund : 1,76 %
- Beobank Funds - Beobank Defensive Strategy Fund : 1,83 %
- Beobank Funds - Beobank Balanced Strategy Fund : 1,93 %
- Beobank Funds - Beobank Growth Strategy Fund : 1,98 %
- Beobank Funds - Beobank Dynamic Strategy Fund : 2,07 %
- Beobank Funds - Beobank Full Equities Strategy Fund : 2,15 %

Coûts de transaction

Coûts de transaction associés à votre investissement selon les différents profils après 1 an de détention. Il s'agit d'une estimation des coûts encourus lorsque nous achetons et vendons les investissements sous-jacents au produit. Le montant réel varie en fonction de la quantité que nous achetons et vendons.

- BeobankFunds - BeobankConservativeStrategyFund: 0,0016%
- Beobank Funds - Beobank Defensive Strategy Fund : 0,0015 %
- Beobank Funds - Beobank Balanced Strategy Fund : 0,0033 %
- Beobank Funds - Beobank Growth Strategy Fund : 0,0034 %
- Beobank Funds - Beobank Dynamic Strategy Fund : 0,0048 %
- BeobankFunds - BeobankFullEquitiesStrategyFund: 0,0049%

Fiscalité

Taxe sur les opérations de bourse

- 1,32 % en cas de vente, de rachat ou de conversion d'actions (avec un maximum de 4 000 EUR par transaction), applicable aux parts/classes de capitalisation.
- 0 % pour les parts/classes de distribution.

Précompte mobilier sur dividende :

30 %, applicable sur les parts/classes de distribution.

Précompte mobilier en cas de rachat

- Parts/classes de distribution : pas d'application
- Parts/classes de capitalisation : 30 %

Le traitement fiscal suit la législation en vigueur et dépend de la situation fiscale personnelle de l'investisseur. Lors du rachat de parts de compartiments (parts de capitalisation ou de distribution), l'investisseur individuel (entendu ici comme une personne physique résidente belge soumise en Belgique à l'impôt des personnes physiques) peut être soumis à un précompte mobilier de 30 % sur la composante intérêts de la plus-value réalisée, si le compartiment investit plus de 10 % de ses actifs en titres de créances (25 % si achat des parts par l'investisseur avant le 01/01/2018), comme le prévoit l'article 19bis du CIR92.

Profil de risque

Le SRI (Summary Risk Indicator ou « Indicateur Synthétique de Risque ») révèle le classement du compartiment en fonction de son risque. Plus le compartiment se situe en haut de cette échelle, plus son risque de subir des pertes est important.

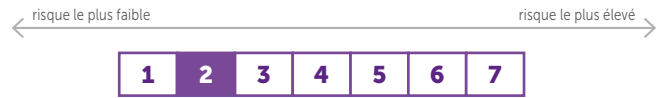
La catégorie de risque indiquée n'est pas garantie et peut changer avec le temps. Il suppose que l'investisseur conservera le produit pendant 5 ans.

• Beobank Funds - Beobank Conservative Strategy Fund SRI



Risque important non pris en compte dans le calcul de l'échelle de risque : perte en capital, risque de crédit.

• Beobank Funds - Beobank Defensive Strategy Fund SRI



Risque important non pris en compte dans le calcul de l'échelle de risque : perte en capital, risque de crédit.

• Beobank Funds - Beobank Balanced Strategy Fund SRI



Risque important non pris en compte dans le calcul de l'échelle de risque : perte en capital, risque de crédit.

• Beobank Funds - Beobank Growth Strategy Fund SRI



Risque important non pris en compte dans le calcul de l'échelle de risque : perte en capital, risque de crédit.

• Beobank Funds - Beobank Dynamic Strategy Fund SRI



Risques importants non pris en compte dans le calcul de l'échelle de risque : perte en capital, risque de liquidité, risque de crédit.

• Beobank Funds - Beobank Full Equities Strategy Fund SRI



Risques importants non pris en compte dans le calcul de l'échelle de risque : perte en capital, risque de liquidité.

Documentation légale

Préalablement à toute souscription, prenez le temps de consulter le Document d'Informations Clés (DIC) (en français et néerlandais) ainsi que le prospectus du compartiment (en français), notamment les sections détaillant l'ensemble des risques associés à cet investissement ainsi que ses frais. Ces documents sont disponibles gratuitement dans votre agence Beobank ou sur <https://www.beobank.be/fr/particulier/epargner-investir/investments/beobank-funds#paragraph-23761>.

Service plainte

Toute plainte concernant ce produit et/ou les services qui y sont liés peut être adressée à votre agence Beobank et/ou au service clientèle Beobank au 02/620.27.17 ou via contactinfo@beobank.be, au service de médiation du secteur bancaire au 02/545.77.70 ou via ombudsman@ombudsfin.be.

1 Pour les compartiments Beobank Funds - Beobank Dynamic Strategy Fund et Beobank Funds - Beobank Full Equities Strategy Fund

2 Le mécanisme de swing pricing consiste à ajuster la valeur liquidative du compartiment de manière à ce que les coûts liés aux mouvements d'entrée et de sortie soient supportés exclusivement par les investisseurs entrants ou sortants, et non par l'ensemble des investisseurs, y compris les actionnaires existants.

Vous êtes bien entouré



Vous souhaitez obtenir de plus amples informations ?

Prenez rendez-vous dans **votre agence Beobank** ou surfez sur **beobank.be**

Document à caractère promotionnel destiné aux clients de détail, au sens de la directive MIFID 2. Les informations contenues dans cette présentation ne constituent en aucun cas une offre ou une sollicitation d'investir, ni un conseil en investissement ou une recommandation sur des investissements spécifiques. Les éléments d'information, opinions et données chiffrées sont considérés comme fondés ou exacts au jour de leur établissement en fonction du contexte économique, financier et boursier du moment et reflètent le sentiment à ce jour du Groupe La Française et de Beobank sur les marchés et leur évolution. Elles n'ont pas de valeur contractuelle et sont sujettes à modification. Il est rappelé, par ailleurs, que les performances passées ne préjugent pas des performances futures et ne sont pas constantes dans le temps. Compte tenu des risques d'ordre économique et boursier, il ne peut être donné aucune assurance que les produits présentés atteindront leur objectif.

La société de gestion de Beobank Funds est La Française Asset Management, société sous droit français, autorisée par l'Autorité des Marchés Financiers, sous le numéro GP97-76 le 1er juillet 1997. Beobank Funds est une SICAV de droit luxembourgeois, constituée le 14 novembre 2014 et agréée par la Commission de Surveillance du Secteur Financier ('CSSF'). Les compartiments BEOBANK FUNDS - Beobank Conservative Strategy Fund, BEOBANK FUNDS - Beobank Defensive Strategy Fund, BEOBANK FUNDS - Beobank Balanced Strategy Fund et BEOBANK FUNDS - Beobank Growth Strategy Fund ont été créés et approuvés par la CSSF en date du 20/04/2020. Ils ont été autorisés à la commercialisation en Belgique à la date du 13/05/2020. Les compartiments BEOBANK FUNDS - Beobank Dynamic Strategy Fund et Beobank Full Equities Strategy Fund ont été créés et approuvés par la CSSF en date du 28/06/2023. Ils ont été autorisés à la commercialisation en Belgique à la date du 04/07/2023. La société de gestion peut cesser la commercialisation en Belgique.

Les produits référencés dans cette documentation ne sont pas nécessairement destinés à tous types d'investisseurs. Les investisseurs potentiels sont invités à lire attentivement la documentation réglementaire et commerciale y afférente (incluant notamment les risques encourus) et à procéder, sans se fonder exclusivement sur les informations qui leur ont été fournies, à leur propre analyse des risques afin de vérifier l'opportunité de l'investissement au regard des objectifs recherchés, en recourant, au besoin, à l'avis de tous les conseils spécialisés en la matière.

En fonction de la stratégie du véhicule d'investissement, des données dites « internes » peuvent être différentes de celles mentionnées dans le prospectus. Il est important de rappeler que les données internes n'engagent pas la Société de Gestion qui demeure libre de les faire évoluer sans préavis dans les limites du prospectus qui seul fait foi. Dès lors, l'attention de l'investisseur est attirée sur le fait que toutes les données présentées dans ce document, et qui ne seraient pas mentionnées dans le prospectus, ne sont qu'indicatives. L'investisseur doit baser sa décision d'investissement sur les seules informations portées à sa connaissance dans le prospectus. La Société de Gestion entend par « données internes » un ensemble d'éléments tels que limites de gestion internes, analyses économiques, commentaires des gérants. Cette liste n'est pas limitative. La documentation commerciale et réglementaire (dont le DIC en français et néerlandais et le prospectus relatif à ce compartiment en français ainsi que la synthèse des droits de l'investisseur) sont disponibles sur le site de Beobank (<https://www.beobank.be/fr/particulier/epargner-investir/investments/beobank-funds#paragraph-23761>) et/ou sur simple demande auprès de votre agence Beobank.

Nous vous rappelons que les produits d'investissement sont exposés à des risques en ce compris la possible perte du capital investi. Les produits d'investissement ne sont pas des dépôts bancaires et ne sont pas garantis par Beobank NV/SA.