

## Beobank emménage dans le complexe Quatuor

Le nouveau siège se veut un lieu de travail inspirant, entièrement axé sur la flexibilité, l'efficacité et l'interaction, et confirme les ambitions de durabilité de la banque



Beobank House, le nouveau siège de Beobank, se trouve dans la tour D du complexe Quatuor.  
Quatuor Building – SA M. & J.M. Jaspers et J. Eyers & Partners, architects.

**Le 13 septembre 2021 – Ces 13, 14 et 15 septembre, tous les collaborateurs Beobank travaillant au siège, soit plus de 600 personnes, déménageront dans leur tout nouveau bâtiment, situé dans le complexe Quatuor dans le quartier Nord de Bruxelles. Le nouveau siège, appelé en interne « Beobank House », reflète l'ADN et les valeurs de la banque dans un environnement durable et dynamique.**

Le nouveau siège symbolise l'ambition de Beobank de créer un environnement de travail durable en adéquation avec sa philosophie. Efficacité, flexibilité, collaboration, convivialité et bien-être en sont les mots clés.

**Guy Schellinck**, CEO de Beobank : « *Chaque aspect de Beobank House a été pensé avec le plus grand soin. De l'accueil au bar Barista et au restaurant Bistro, en passant par les espaces de travail, l'équipement et l'aménagement de chaque étage, le tout reflète vraiment notre culture d'entreprise. Beobank House se veut en effet un endroit inspirant qui stimule la productivité, les échanges, la collaboration et le bien-être de nos collaborateurs. Si tout se passe de manière efficace et agréable en interne, cela transparaît aussi ensuite auprès de nos clients, ce qui nous permet dès lors d'encore mieux les accompagner et les aider à réaliser leurs projets.* »

### Travail flexible et agréable

Beobank House est entièrement adaptée aux dernières évolutions sociétales. C'est la raison pour laquelle Beobank a conçu son nouveau siège en pensant interactions et synergies. La flexibilité et l'efficacité occupent ainsi une place centrale et les collaborateurs peuvent choisir eux-mêmes l'endroit où ils s'installent pour travailler selon le principe de l'Activity Based Working. Les espaces de travail et

de réunion sont aménagés en différentes zones (des zones core, collaborative et quiet, des bubbles, des brainstorm rooms, etc.).

Au cœur de Beobank House se trouve le Beobank Village, qui se déploie sur 2 étages : le 4<sup>ème</sup> étage, avec le centre de formation et l'auditoire, et le 5<sup>ème</sup> étage, dédié au concept « eat & meet ». Le Beobank Village a été conçu de manière à ce que les collaborateurs puissent s'y rendre à tout moment de la journée pour une pause agréable ou une petite réunion. En résumé, un environnement convivial où chacun se sent chez soi.

### Nouvelle agence Beobank Rogier

L'agence Beobank Ixelles La Plaine, qui se trouvait au rez-de-chaussée de l'ancien siège, déménage également. Située dorénavant au rez-de-chaussée du nouveau siège au centre de Bruxelles, la nouvelle agence Beobank Rogier ouvrira ses portes dès le 14 septembre. Aménagée selon le concept OPEN de Beobank – avec un espace clients ouvert et sans guichet et bureau fermé –, cette nouvelle agence est un espace clients accessible et chaleureux, avec un desk d'accueil où un conseiller accueille et aide les visiteurs.

### La durabilité comme pierre angulaire

La tour D, dans laquelle Beobank s'installe, est située au cœur du quartier Nord de Bruxelles, à quelques minutes à pied de la gare de Bruxelles Nord et à proximité de plusieurs lignes de bus, de tram et de métro. En optant pour ce bâtiment, Beobank confirme ses ambitions de durabilité. Tout a en effet été pensé pour prolonger la durabilité du bâtiment (de la construction à l'utilisation) et réduire considérablement les émissions de CO<sub>2</sub>, avec une attention toute particulière pour le bien-être des collaborateurs qui y travaillent. Un exemple parmi d'autres est l'attention particulière accordée à l'efficacité énergétique, tant pour l'énergie et l'eau que pour l'espace et les matériaux. Le complexe répond en effet aux exigences les plus strictes en matière de qualité, d'innovation et de durabilité, avec comme résultat une certification BREEAM « Excellent/Outstanding ».

**Guy Schellinck** : « *Le choix de la tour D du complexe Quatuor confirme les ambitions de Beobank en matière de durabilité et la volonté de faire la différence au sein de notre communauté. Nous voulons être attentifs à notre impact sur l'environnement, sur nos collaborateurs et sur la société dans laquelle nous opérons. Dans cette optique, nous avons déjà organisé plusieurs initiatives en interne pour réduire notre empreinte écologique et pour soutenir des initiatives et organisations qui, par leurs actions, stimulent l'inclusion et la solidarité. Nous voulons aussi, en tant qu'employeur, que nos collaborateurs puissent travailler dans un environnement de qualité, et choisissons des partenaires qui partagent les mêmes valeurs.* »

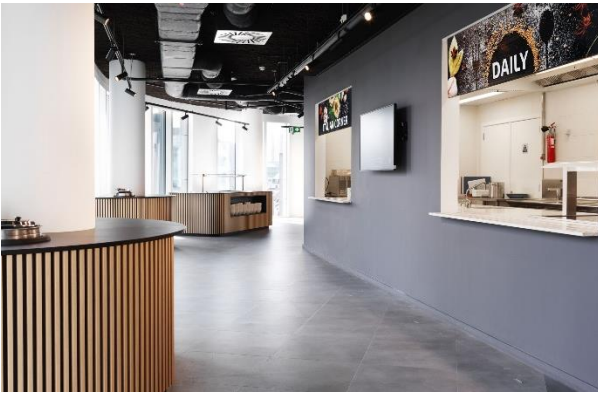
### Des mesures contre la Covid-19

Dans son nouveau siège également, Beobank applique consciencieusement les mesures anti-Covid afin d'assurer le bien-être et la sécurité de ses collaborateurs, partenaires et visiteurs.

### Annexes

Cliquez [ici](#) pour télécharger toutes les photos

*Beobank Village*



*Coffee corner aux étages simples et duplex*



*Zone core d'un département*



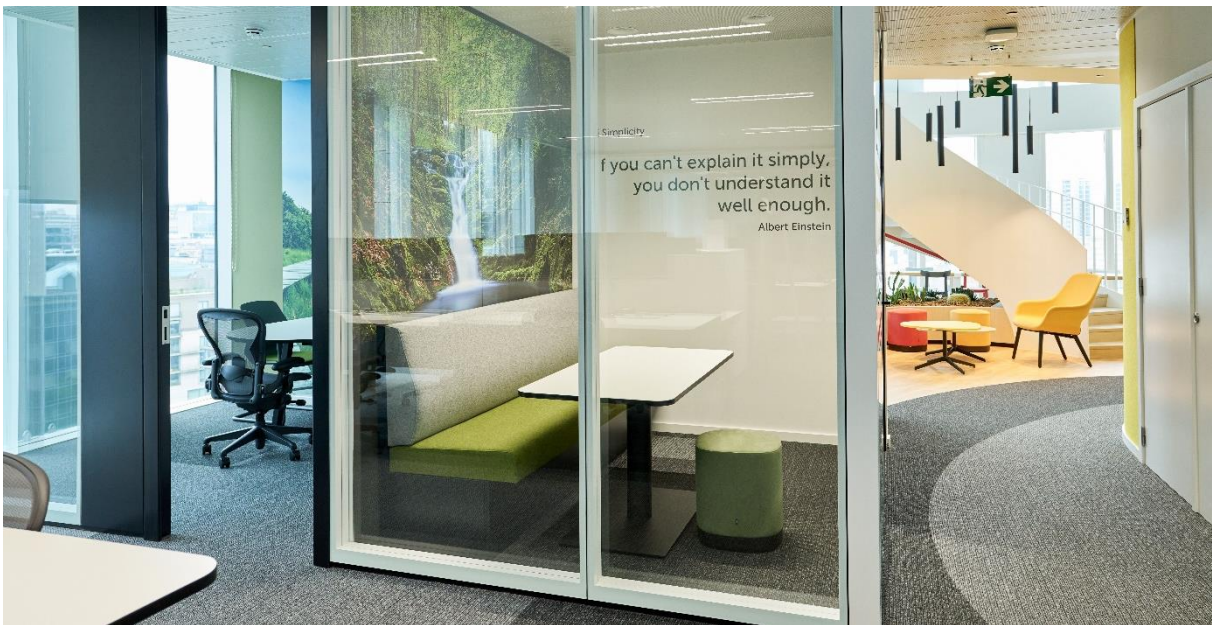
*Zone collaborative*



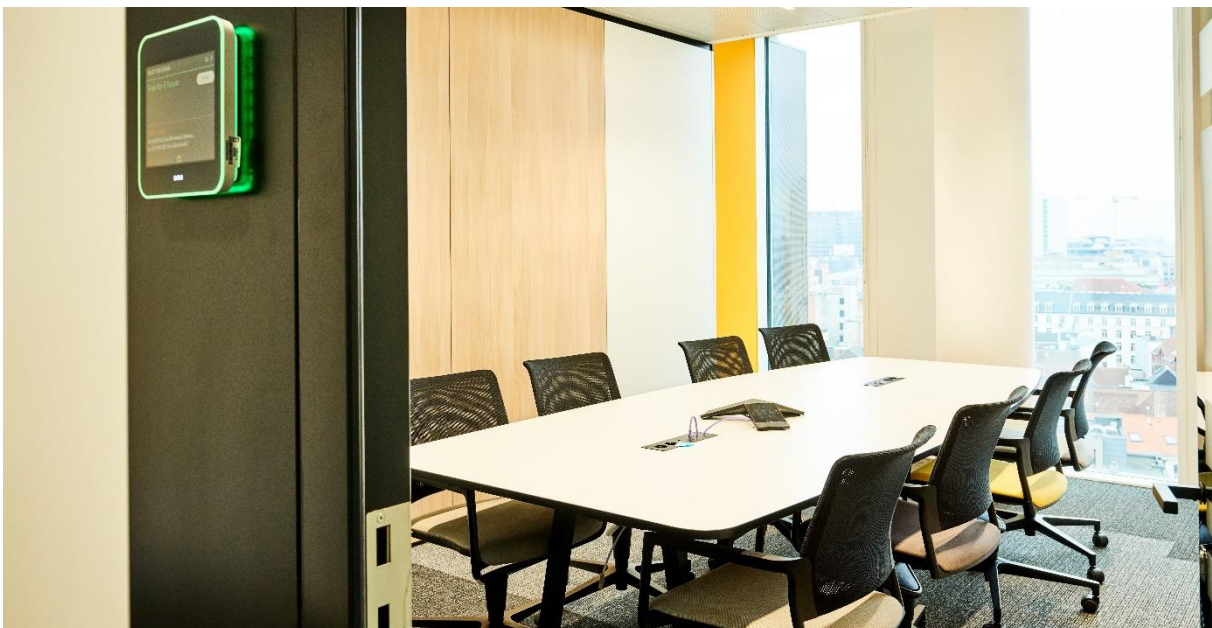
*Zone Quiet*



*Salle de réunion et bubble*



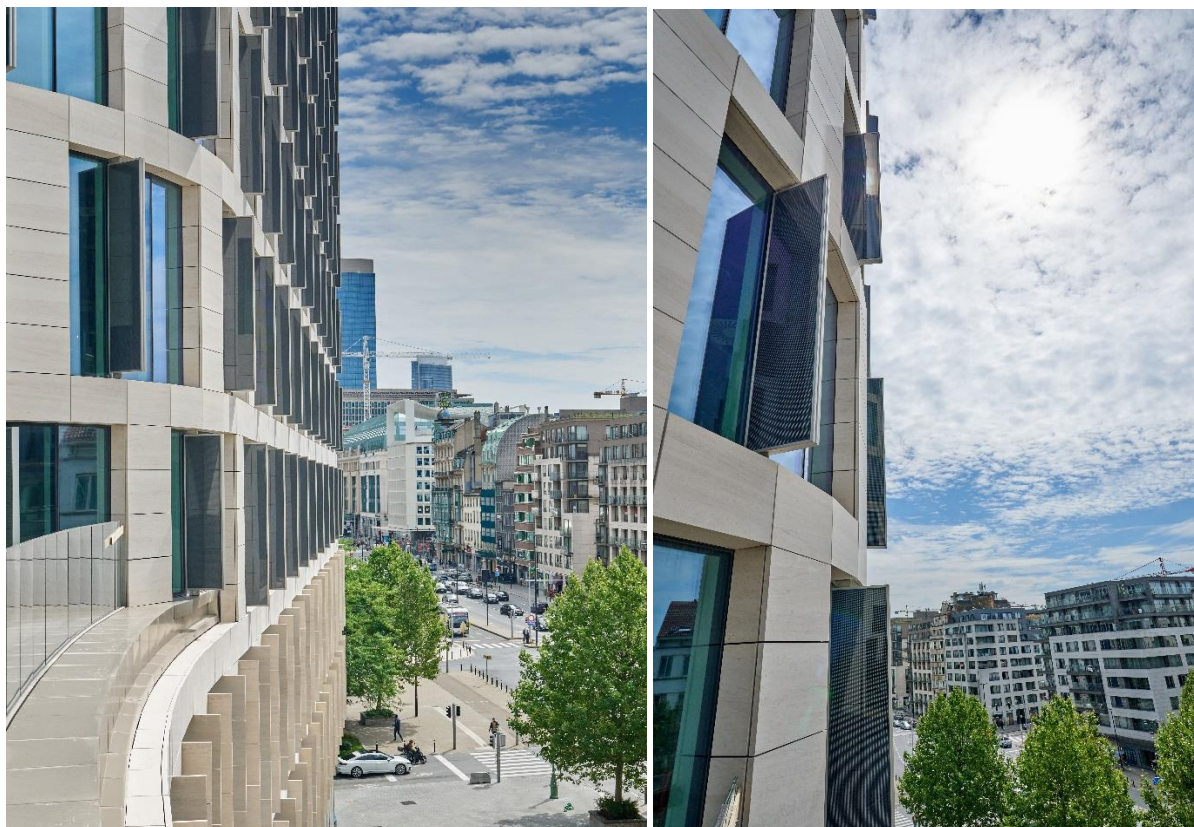
*Salle de réunion*



*Meeting center*



*Panneaux solaires sur le bâtiment*



---

**Beobank NV/SA**

Boulevard du Roi Albert II 2  
1000 Bruxelles

**Service presse Beobank**

Inge Everaert  
+32 (0)478 829 823  
[inge.everaert@beobank.be](mailto:inge.everaert@beobank.be)

---

**À propos de Beobank**

Beobank est une banque belge qui facilite le quotidien de ses 742 000 clients à travers ses produits et services pour particuliers, indépendants et PME mais aussi grâce à son réseau de 218 points de vente (points de vente Retail et PRO Centers). Ses 1 446 collaborateurs ont pour vocation d'améliorer la vie quotidienne de ses clients avec des solutions personnalisées, et en établissant une relation durable pour pouvoir les accompagner de manière optimale à chaque étape de leur vie. Beobank est une filiale du Groupe Crédit Mutuel (chiffres au 31/12/2020).

**Plus d'infos :** [www.beobank.be](http://www.beobank.be)