

# Beobank Mobile Première connexion

beobank

## FRAUDE / PHISHING



Pour des raisons de sécurité, nous vous recommandons vivement de taper **directement** le nom exact du site **www.beobank.be** dans la barre d'adresse pour accéder à vos comptes via Beobank Online. Sauvegardez ce site dans vos favoris.

Ne communiquez **jamais** votre code bancaire, mot de passe par téléphone, e-mail, sms ou sur les réseaux sociaux. Beobank ne vous les demandera jamais de cette façon.

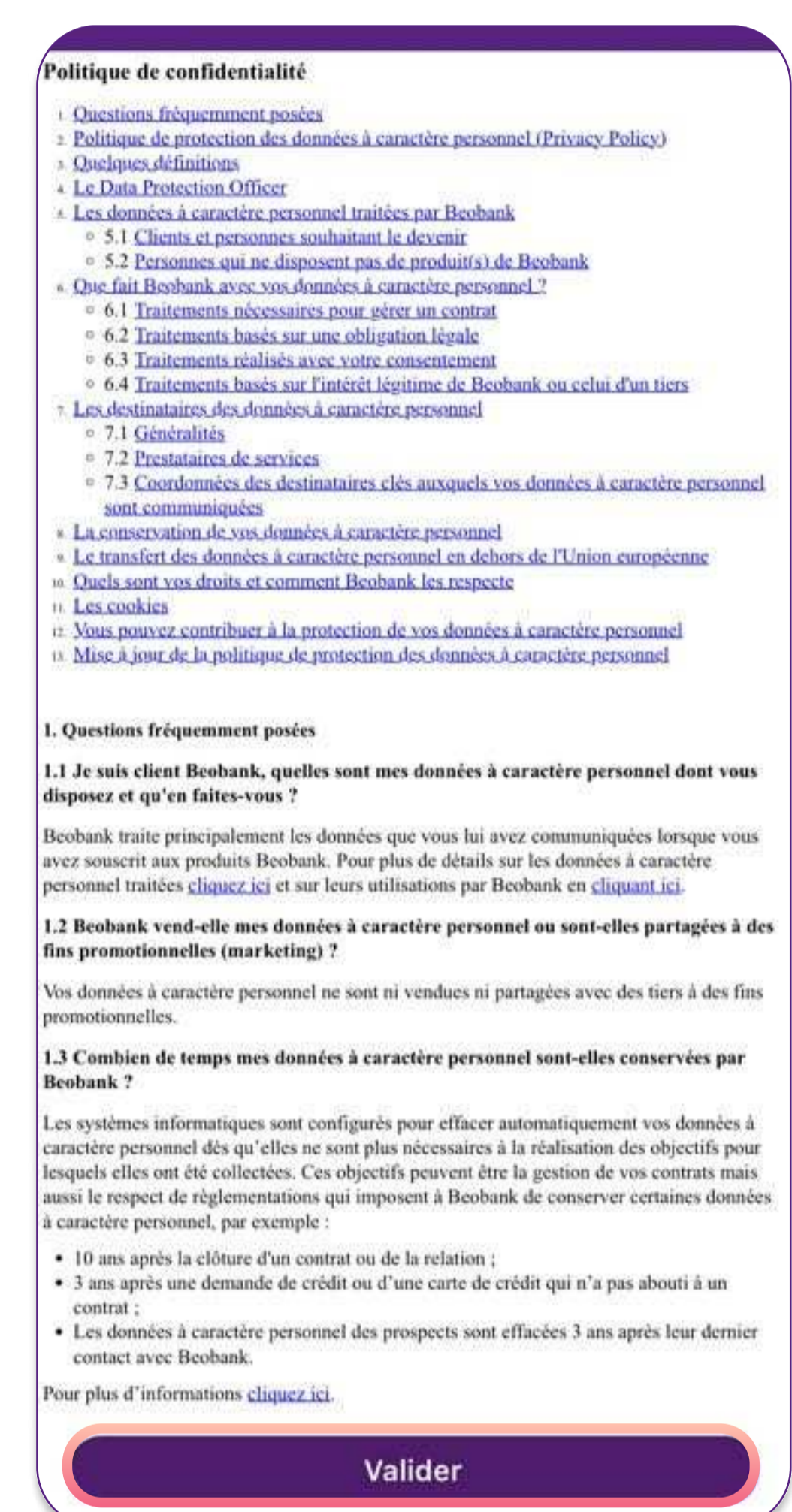
Vous trouverez plus de conseils et exemples sur [www.beobank.be](http://www.beobank.be).

Afin de pouvoir vous connecter sur 'Beobank Mobile', téléchargez l'application 'Beobank Mobile' dans l'**Apple Store** (iOs) ou le **Play Store** (Android).



L'enregistrement à l'application 'Beobank Mobile' se fait très facilement. L'application vous guidera dans le processus d'enregistrement. Vous devez vous enregistrer lors de la **première connexion** avec votre identifiant, mot de passe et/ou Digipass.

## Installation de l'application



- Choisissez votre **langue**. Celle-ci pourra être modifiée via les paramètres. Cliquez ensuite sur '**Suivant**'.
- Cliquez à nouveau sur '**Suivant**' pour valider les **conditions générales**. Approuvez celles-ci en cliquant sur '**Valider**'.
- Choisissez votre **mode de connexion** :

### Avec ou sans Digipass

 **Login avec ce Digipass**  
Consulter la situation de vos comptes et cartes de crédit et exécuter vos opérations

 **Login avec ce Digipass**  
Consulter la situation de vos comptes et cartes de crédit et exécuter vos opérations

 **Login avec identifiant et mot de passe**  
Gérer votre carte de crédit et vos assurances

### Avec itsme®

 **Login avec itsme®**  
Consulter la situation de vos comptes et cartes de crédit et exécuter vos opérations.

## Connexion avec ou sans Digipass

### Sans Digipass

**Login avec identifiant et mot de passe**  
Gérer votre carte de crédit et vos assurances

Nom d'utilisateur

Mot de passe

Se connecter

- Si vous disposez d'uniquement une carte de crédit Beobank et que vous n'avez pas de Digipass, cliquez sur '**Login avec identifiant et mot de passe**'.
- Introduisez votre identifiant et votre mot de passe.
- Cliquez sur '**Se connecter**'

### Avec Digipass

**Login avec ce Digipass**  
Consulter la situation de vos comptes et cartes de crédit et exécuter vos opérations

**Login avec identifiant et mot de passe**  
Gérer votre carte de crédit et vos assurances

Nom d'utilisateur

Mot de passe

Signature

1. Allumez votre Digipass en appuyant sur OK.
2. Introduisez votre code PIN et appuyez sur OK.
3. Appuyez sur 1 et saisissez le Code LOGIN affiché par le Digipass ci-dessous

Signature

Se connecter

- Si vous avez un accès Beobank Online **avec Digipass**, choisissez un de ces modes de connexion **en fonction de votre type de Digipass**.
- Introduisez votre **identifiant à 8 chiffres** ou l'**Alias** que vous avez créé dans Beobank Online (Profil → Identifiant) ou avec votre conseiller.
- Introduisez  **votre mot de passe** si vous avez le Digipass de type carré.
- Saisissez le **code LOGIN** qui s'affiche sur votre Digipass dans l'onglet '**Signature**'.
- Cliquez sur '**Se connecter**'.

## Modification du mot de passe temporaire

Le mot de passe utilisé est temporaire : vous devez le changer par un mot de passe uniquement connu par vous (même votre conseiller ne le connaîtra pas).

**Ne notez pas ce mot de passe et ne le communiquez à personne quel qu'en soit le prétexte.**

Mot de passe actuel

Nouveau mot de passe

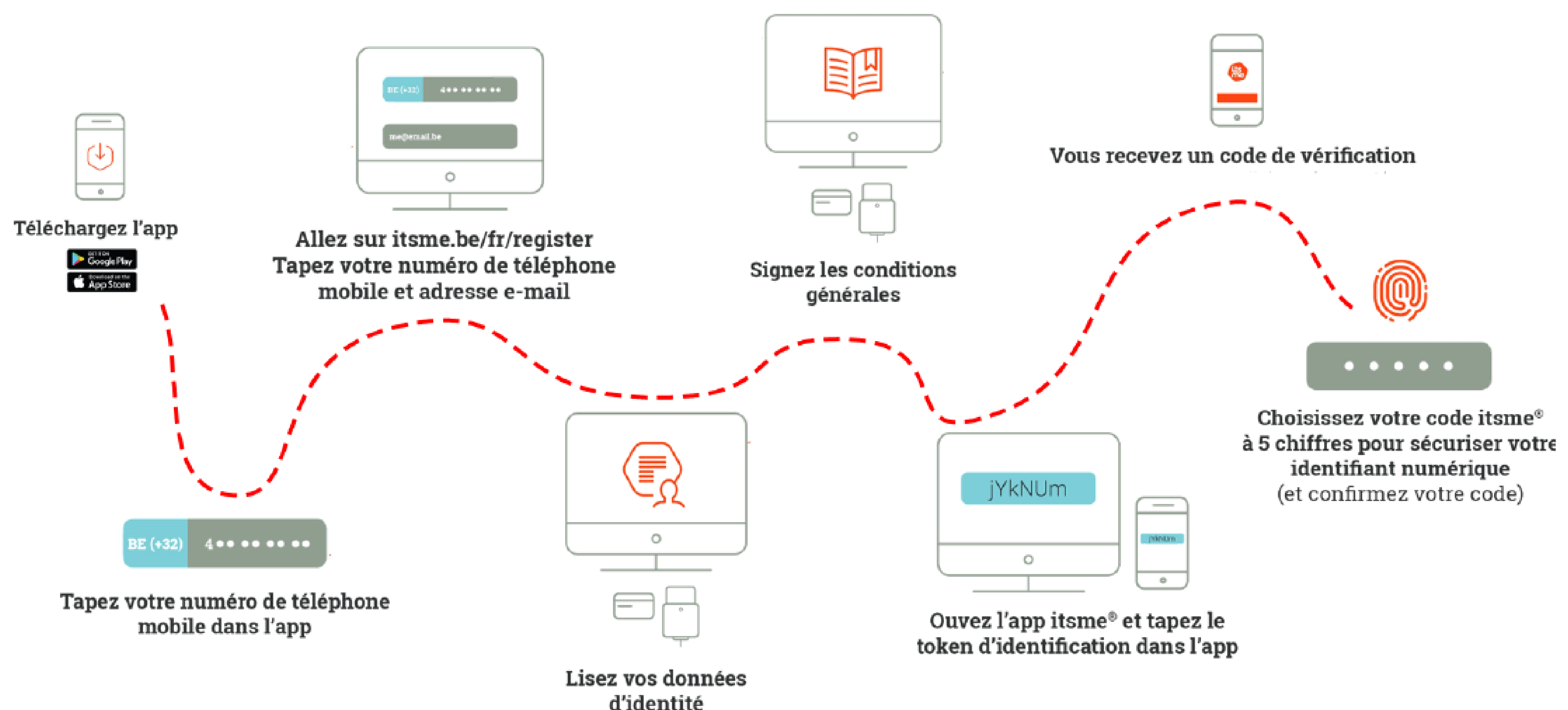
Si vous n'avez jamais modifié le mot de passe que la banque vous a donné, vous devrez d'abord en choisir un nouveau. Le mot de passe actuel est celui que vous avez reçu par la banque à 8 chiffres que vous avez encodé dans l'écran précédent.

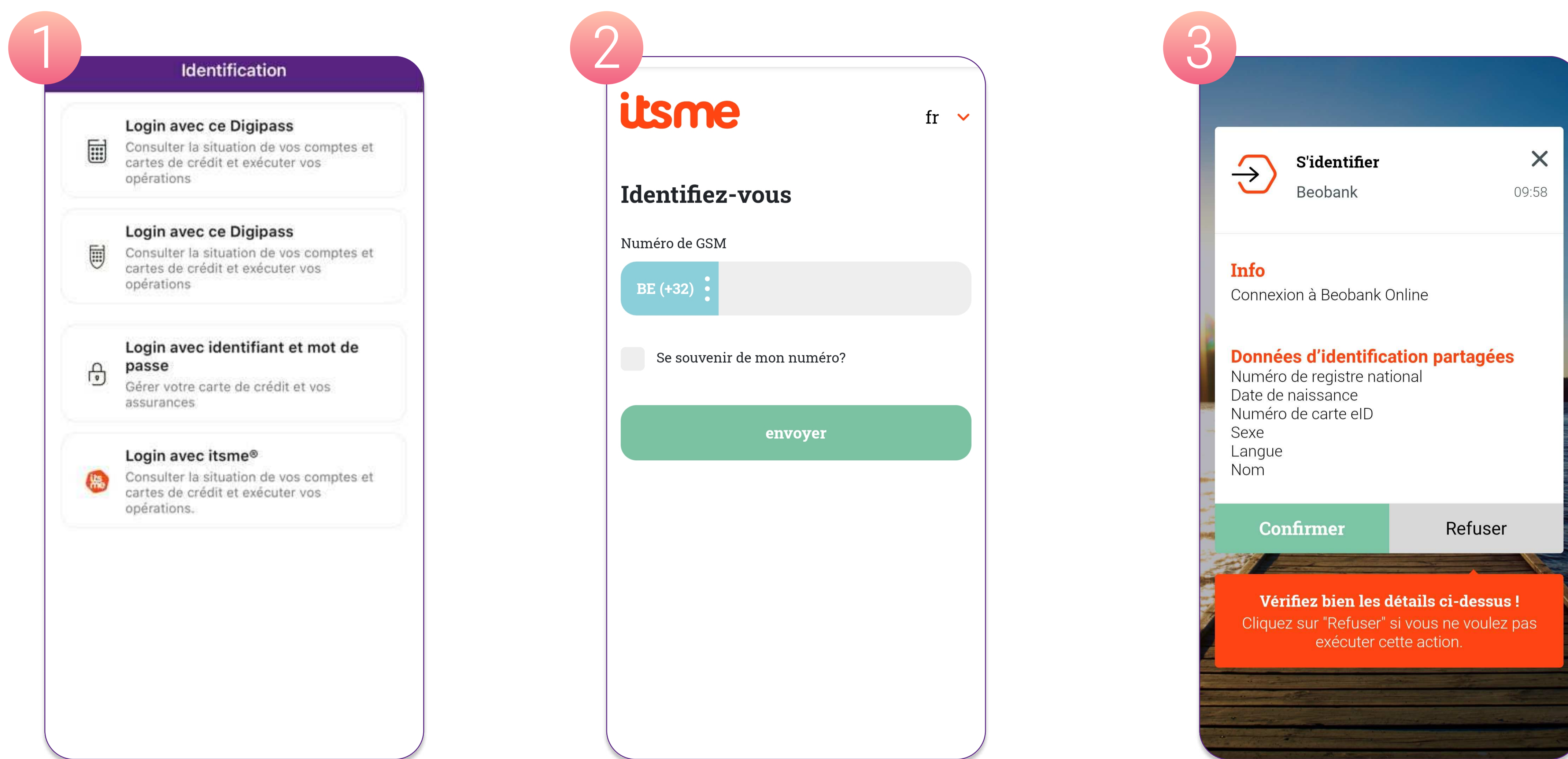
Ensuite, vous pourrez choisir **un nouveau mot de passe composé d'au moins 1 majuscule et 1 chiffre**.

## Connexion avec itsme®

Pour utiliser cet outil, vous devez déjà disposer d'un **compte itsme®** ou créer celui-ci au moyen de :

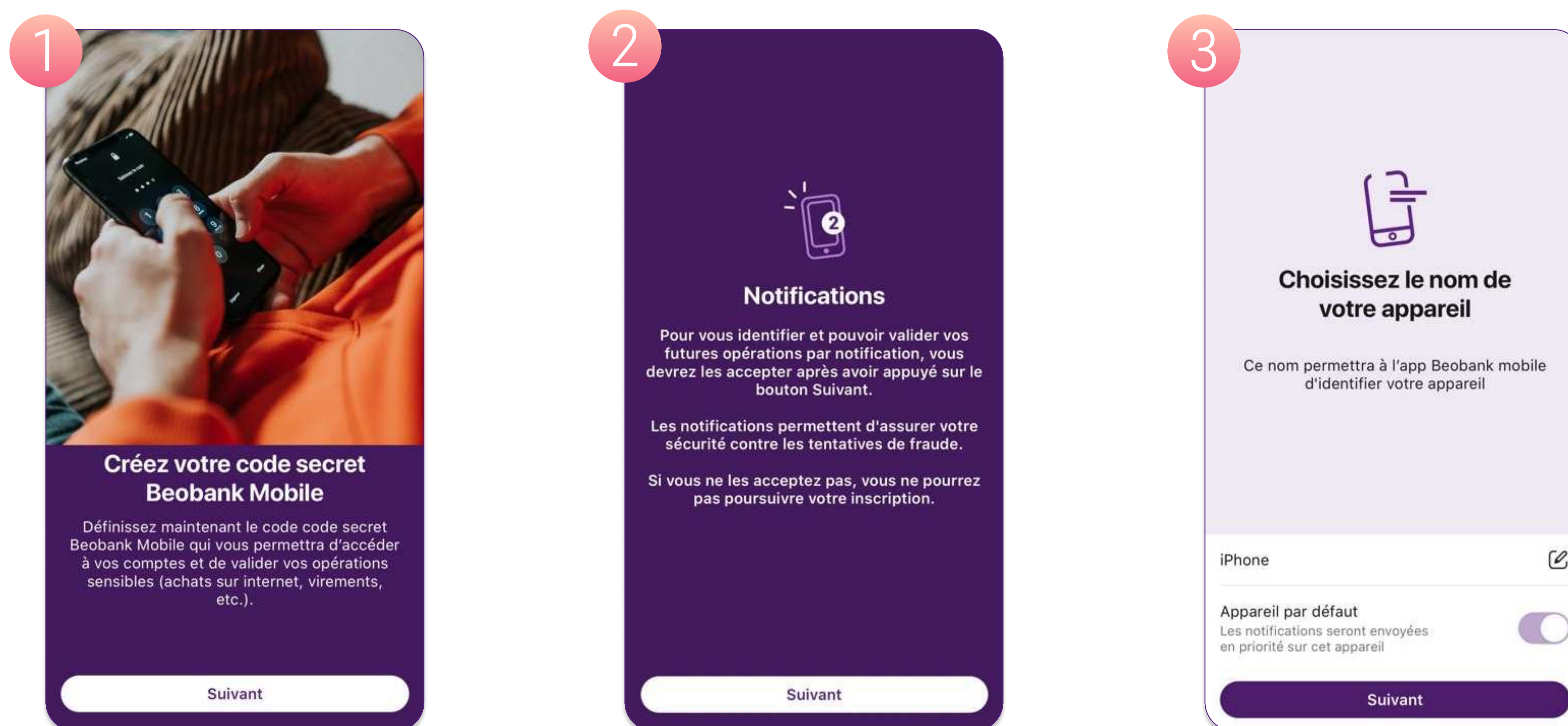
- Votre gsm personnel avec une carte SIM belge
- Votre carte d'identité électronique et votre code pin
- Un lecteur de carte ID



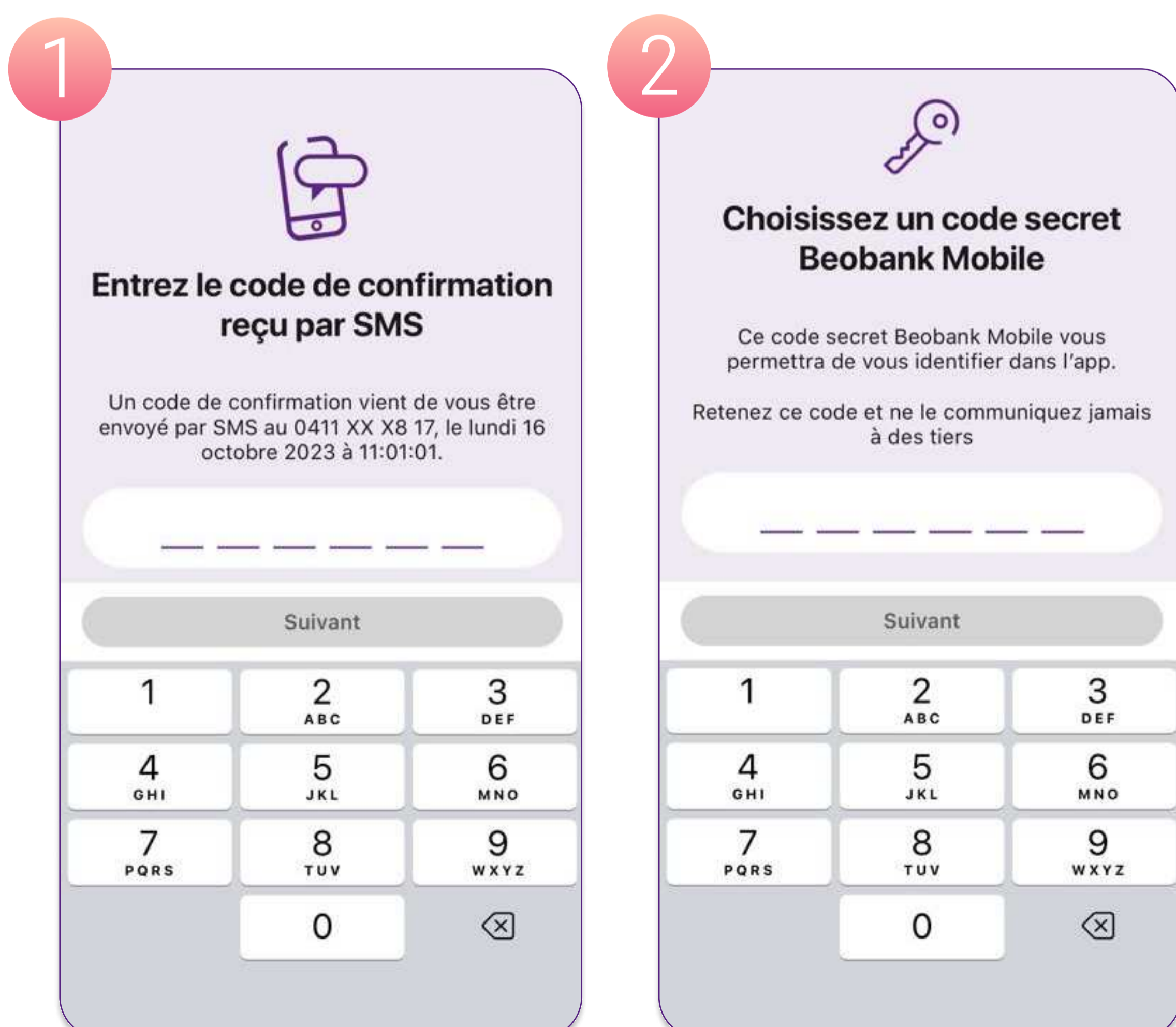


1. Cliquez sur l'option 'Login avec itsme®'.
2. Insérez votre numéro de téléphone et cliquez sur 'envoyer'.
3. Ouvrez l'application itsme® sur votre smartphone et **confirmez l'opération**.

## Enregistrement de l'appareil



1. Il sera nécessaire de définir un **code secret** pour activer la **Confirmation Mobile**. Cliquez sur 'Suivant'.
2. L'application demande l'**autorisation d'envoyer des notifications**. L'accord du client est **indispensable** pour poursuivre l'enregistrement. Cliquez sur 'Suivant'.
3. **Choisissez et confirmez le nom de votre appareil**. Si un autre appareil est déjà enregistré vous avez la possibilité soit de le remplacer, soit d'en ajouter un nouveau. Vous pouvez définir cet appareil comme celui par défaut pour recevoir les notifications lors de vos achats en ligne.



Vous allez ensuite définir le **code secret de l'App Mobile**. Ce code sera utilisé pour vous connecter à l'application.

1. Introduisez le **code reçu via SMS**.
2. Choisissez un **nouveau code à 6 chiffres** et cliquez sur 'Suivant'.
3. Introduisez à nouveau votre code et cliquez sur '**Confirmer**'.

**!** Pour activer le **Touch/Face ID** vous devez d'abord introduire une première fois votre code secret à 6 chiffres, ensuite un écran vous propose d'activer cette option.